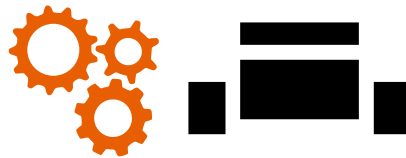

NiboRoboLib 3.1



Installationsanleitung

1 Installation der NiboRoboLib 3.1

Um den automatischen Installer zu verwenden, muss die Datei **niborobolib_301_x64.msi** (für 64-Bit Windows-Systeme) bzw. die Datei **niborobolib_301_x86.msi** (für 32-Bit Windows-Systeme) auf dem Computer gespeichert werden.

Sie finden diese Dateien unter: <http://sourceforge.net/projects/nibo/>

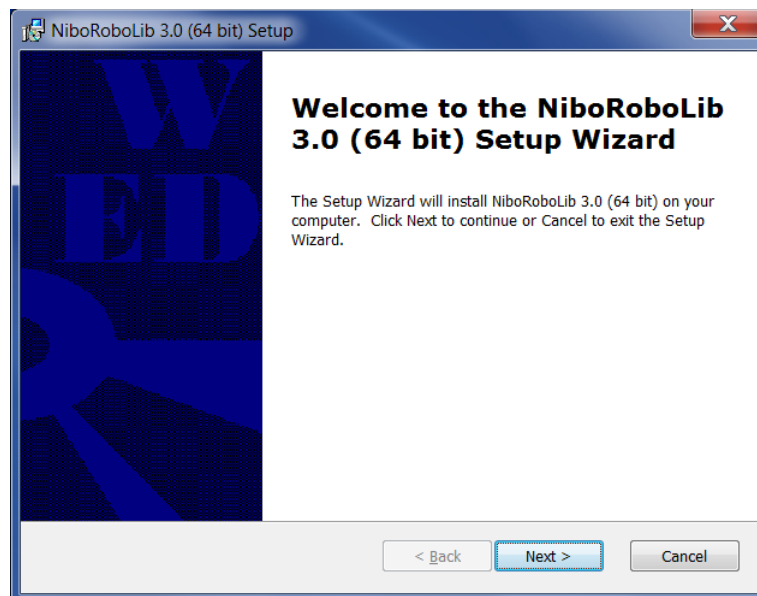
Die **NiboRoboLib** enthält:

- + Alle benötigten **Treiber** für den NIBO2
- + Alle benötigten **Treiber** für den NIBObee
- + **RoboDude** (Übertragungsprogramm für **.hex**- und **.xhex**-Dateien)
- + **C-Bibliothek** und **Testprogramme** für den NIBO2
- + **C-Bibliothek** und **Testprogramme** für den NIBObee
- + **Kalibrierprogramme** für die Sensoren
- + **ARDUINO**-Bibliothek für den NIBO2
- + **ARDUINO**-Bibliothek für den NIBObee

Speichern Sie die Datei z.B. auf dem Desktop ab und starten Sie die Installation der NiboRoboLib per Doppelklick auf das Symbol:

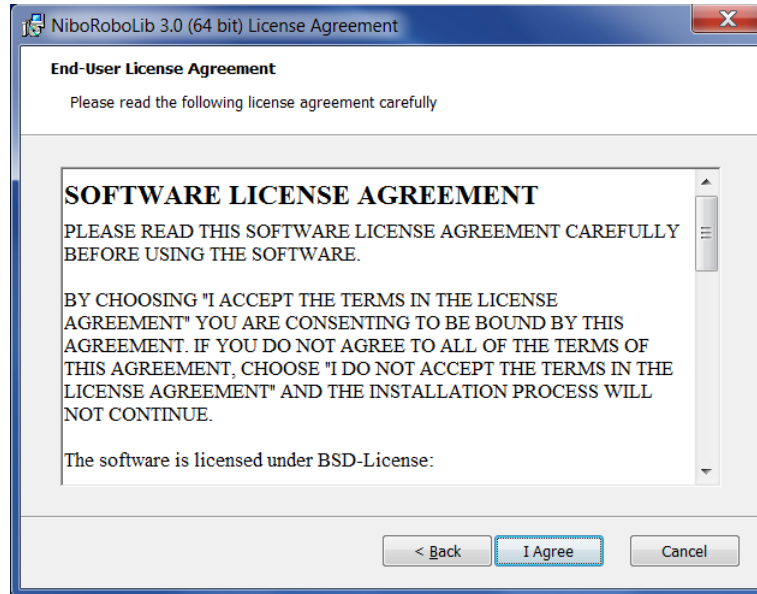


Eventuell muss vor der Installation noch eine Sicherheitswarnung bestätigt werden:

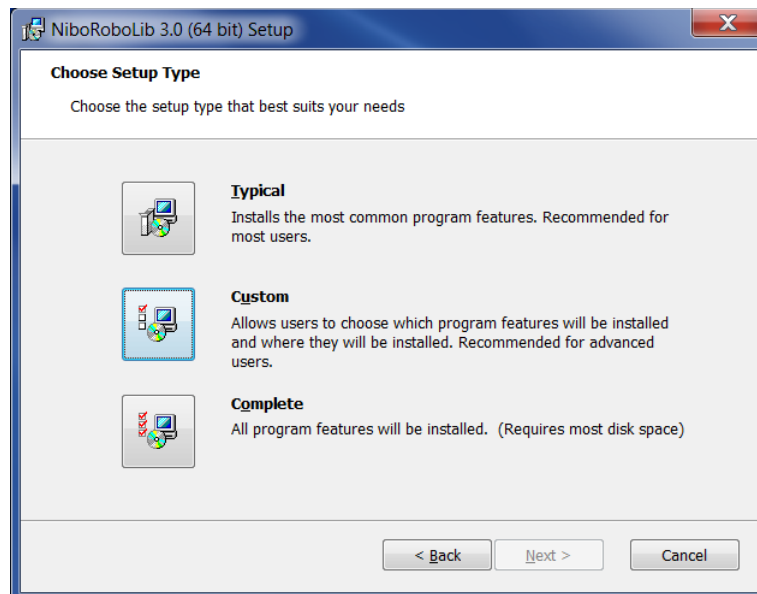


Klicken Sie auf „Next“ um die Installation zu starten.

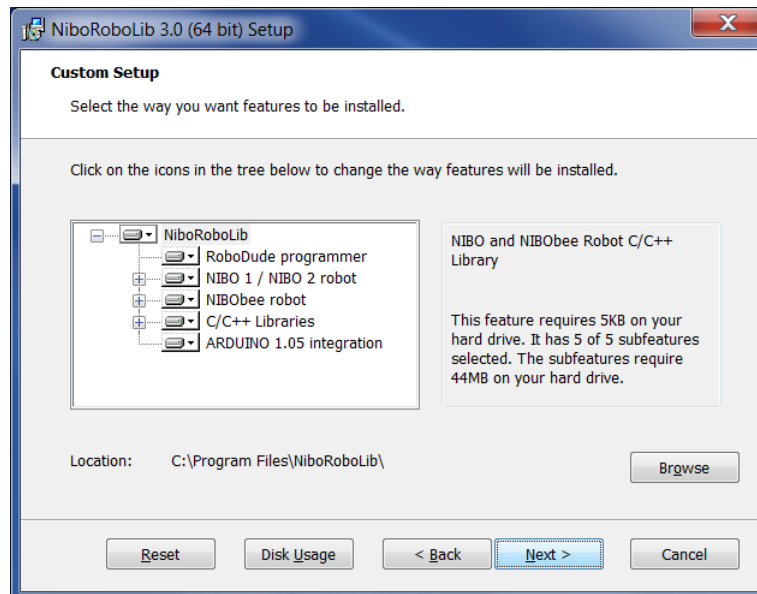
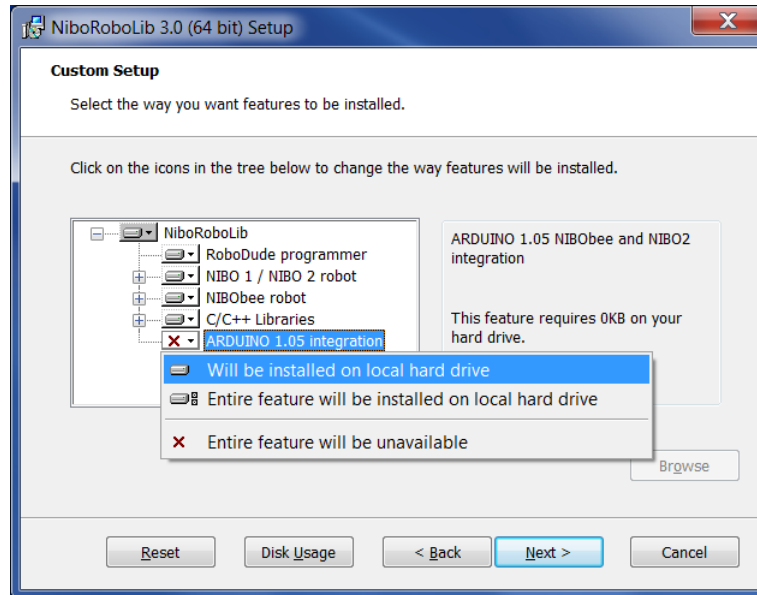
Bestätigen Sie das folgende Fenster mit „**I Agree**“:



Im anschließenden Fenster wird die Art der Installation ausgewählt. Wählen Sie hier die Option „**Custom**“ aus und bestätigen Sie mit „**Next**“:

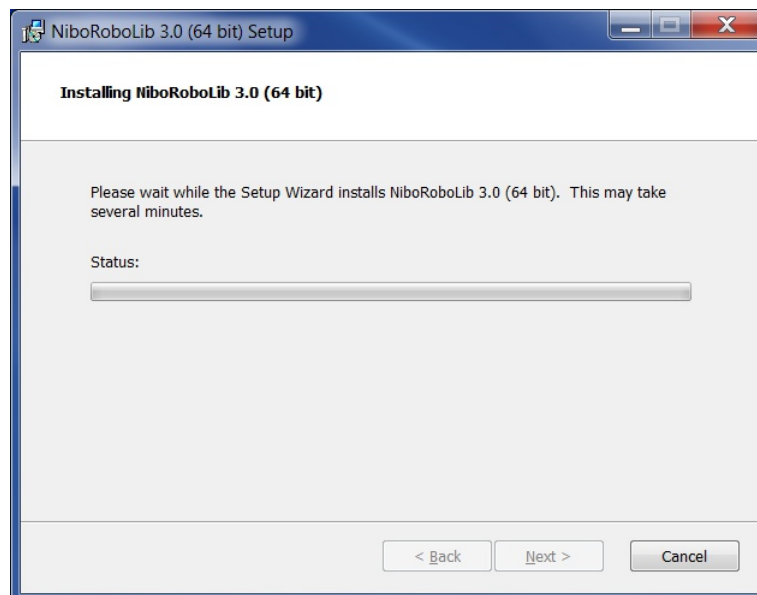
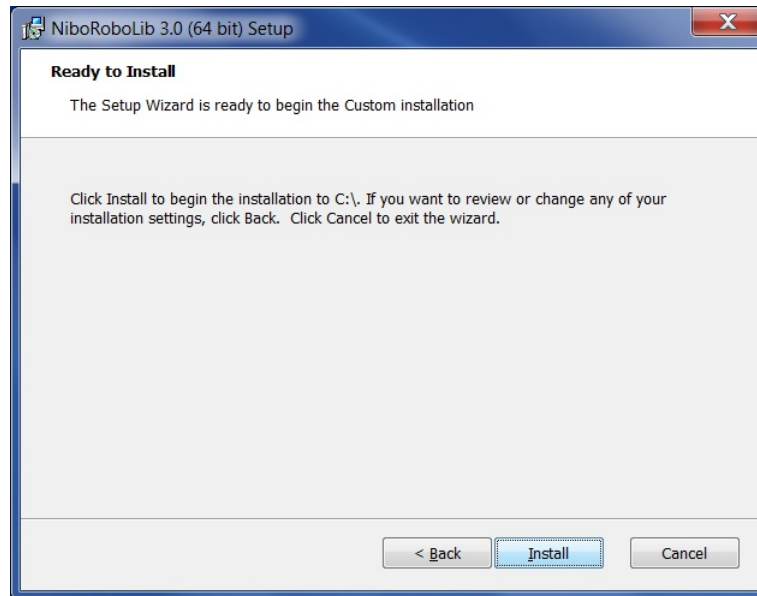


Falls die **ARDUINO**-Bibliotheken auch installiert werden sollen, muss dies im folgenden Fenster ausgewählt werden:

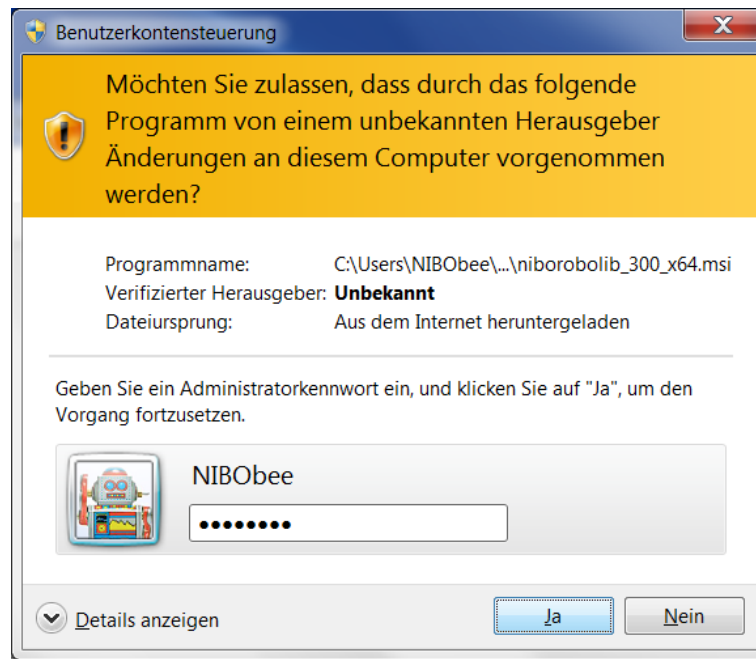


Bestätigen Sie Ihre Auswahl mit der Schaltfläche „Next“.

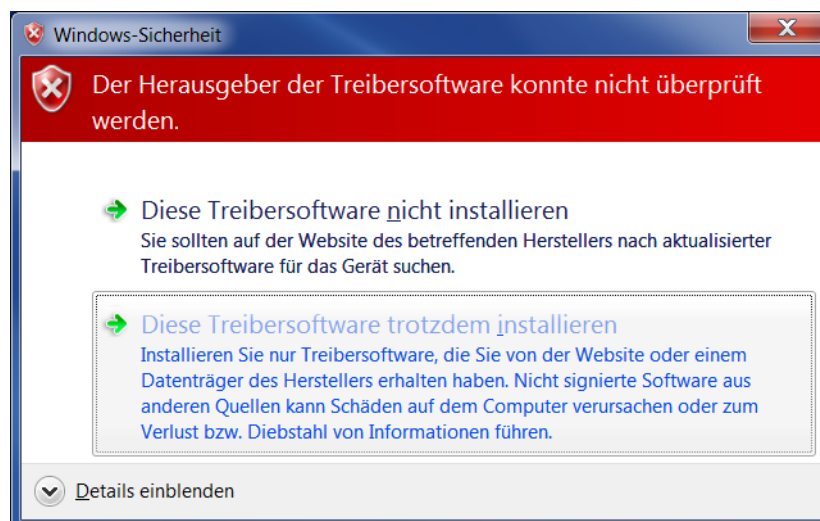
Jetzt kann die Installation mit „*Install*“ gestartet werden:

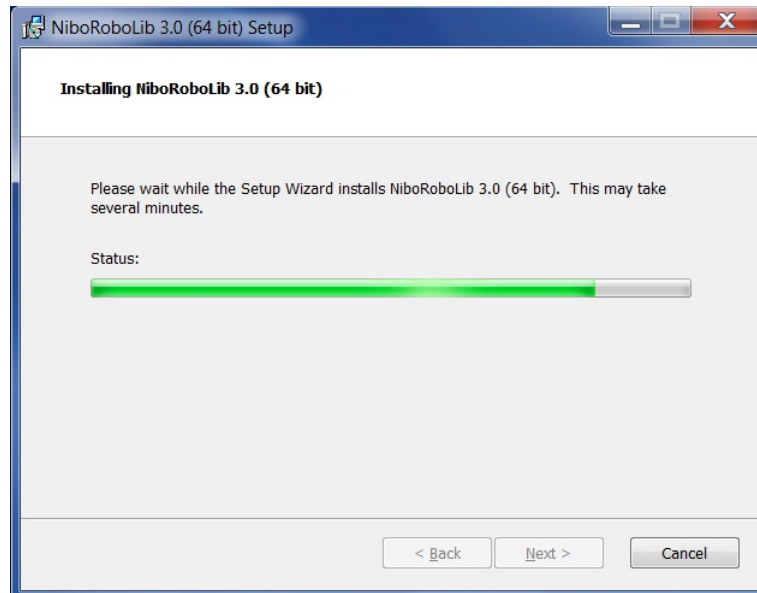


Eventuell muss vor nun noch eine Sicherheitswarnung bestätigt werden:



Klicken Sie auf „*Diese Treibersoftware trotzdem installieren*“ :

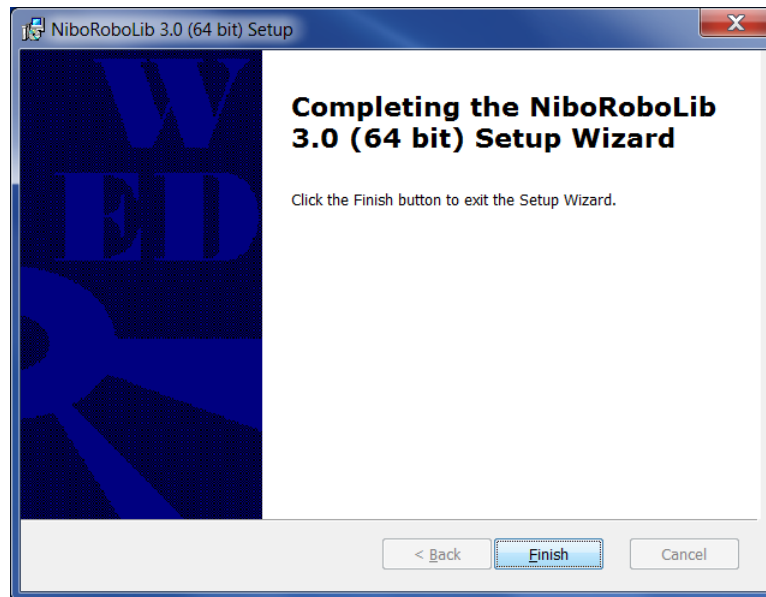




Anschließend wird der Dialog mit der Schaltfläche „**Next**“ verlassen.

Bestätigen Sie das folgende Infofeld mit „**OK**“ :





Die gesamte Installation wird mit „*Finish*“ abgeschlossen.

Auf Ihrem Rechner sollten nun für die 32-Bit Version und auch für die 64-Bit Version unter **C:\Programme\NiboRoboLib** alle benötigten **Dateien** und **Programme** vorhanden sein.